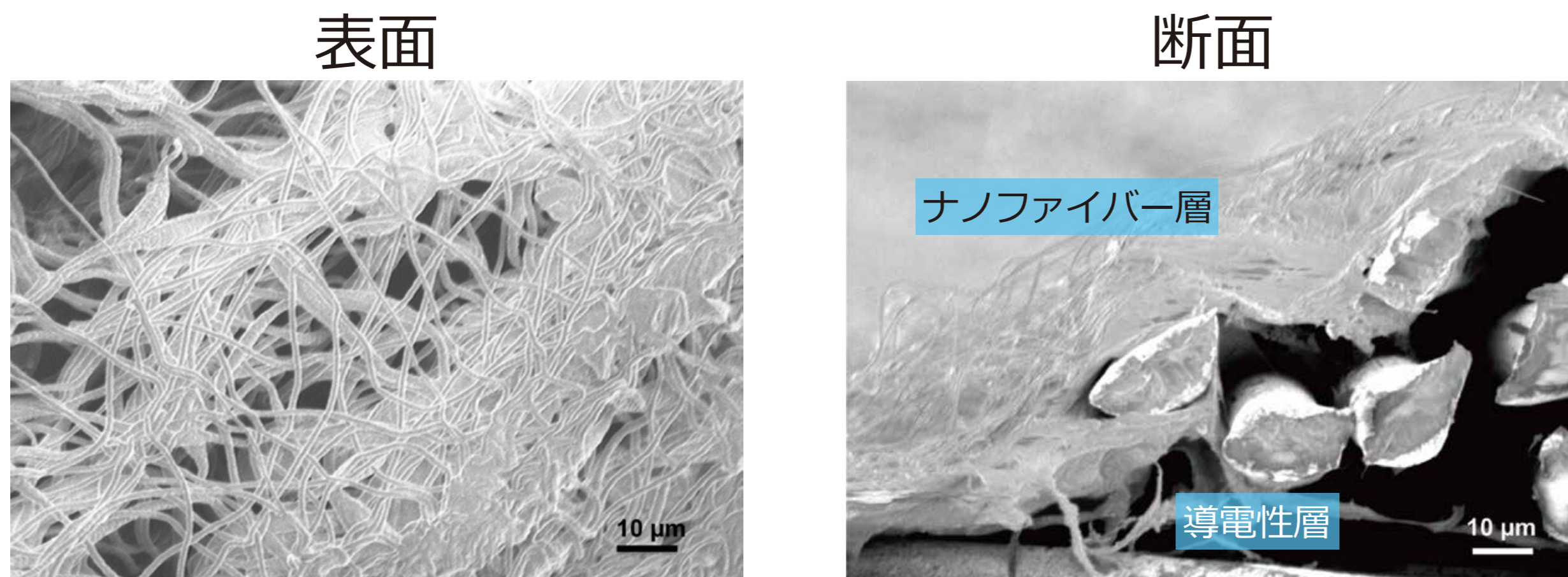


生体情報計測センサー用布型電極 開発中

特徴

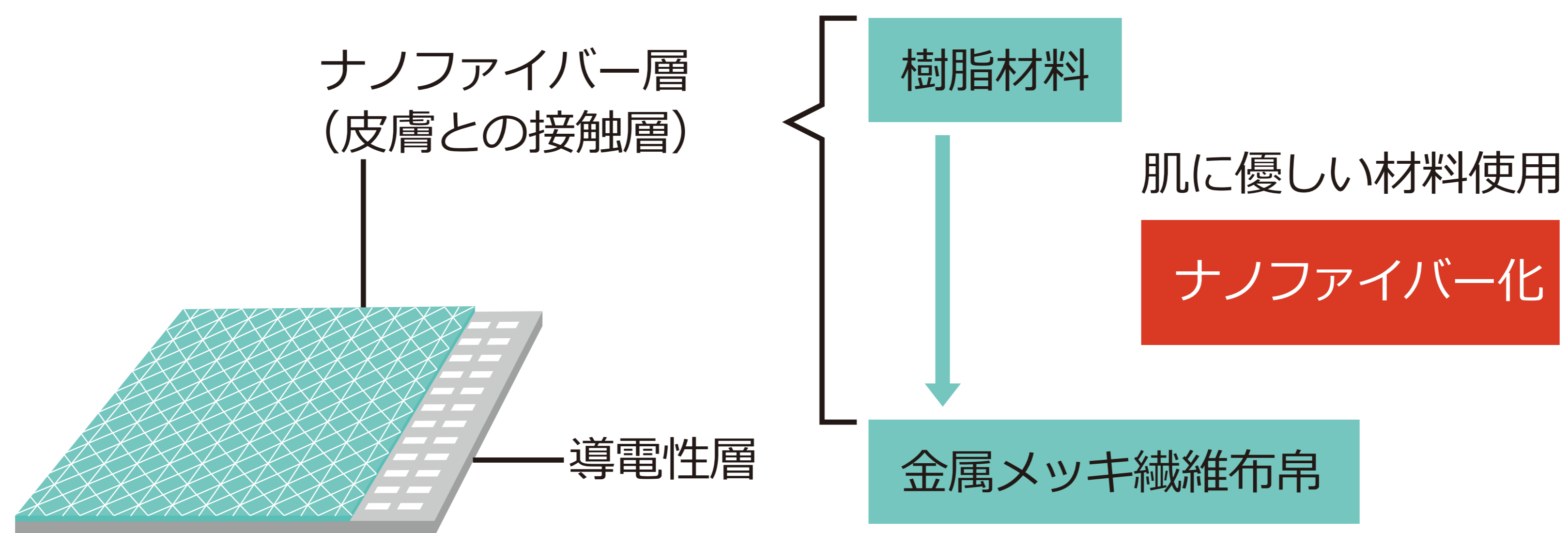
顕微鏡写真



- 肌への刺激を低減
- 柔軟性、密着性に優れている
- 一般電極と比較して通気性が高い

共同開発：日立造船株式会社

構成



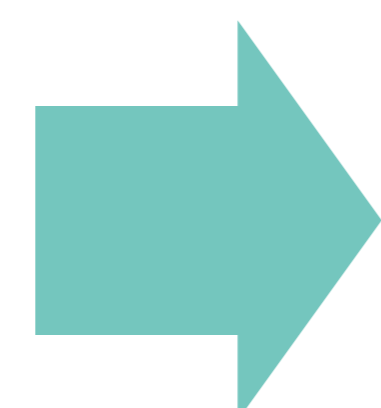
	一般電極	布型電極 (開発品)	導電布帛
材料	導電ゲル (粘着性あり)	極細繊維 + 金属メッキ繊維	金属メッキ繊維のみ
通気性	×	○	○
密着性	◎	○	×
計測例 (筋電計測)			

※手を握る・開く動きを繰り返し行った際の腕の筋肉の収縮を計測

用途

使用形態例

計測機器の電極部材
ウェアラブルセンサー部材



用途例

