



## 鉄道車両内装の歴史展のご案内

住江織物株式会社(本社:大阪市中央区、代表取締役会長兼社長:吉川 一三)は、これまで当社が製造を手がけ、販売してまいりました「シート地(モケット)」にスポットを当てた企画展を開催しております。

我が国の鉄道の黎明期のシート地をご覧頂ける貴重な機会ですので、ぜひご覧ください。

### ●当社の鉄道車両向けシート地(モケット)製造について

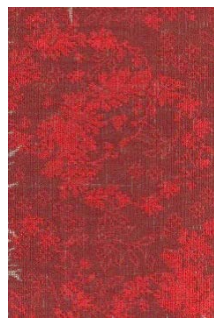
当社は、1883年(明治16)に創業、1896年(明治29)に日本で初めて手織りによるシート地(ワナモケット)の製作に成功しました。

1899年(明治32)、国産化が進められていた国鉄の椅子張地に採用され、それ以来120年に亘り、JRをはじめ全国の鉄道会社へシート地を納めております。

### ●シート地の展示例



大阪市電(明治)

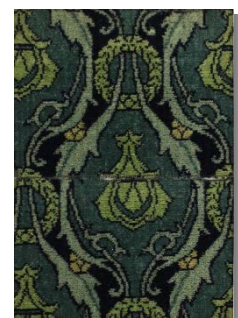


鉄道院(大正)



東京市電(大正)

船舶に納めたシート地も  
展示しております。



日本郵船八阪丸  
(大正)

### ●開催概要

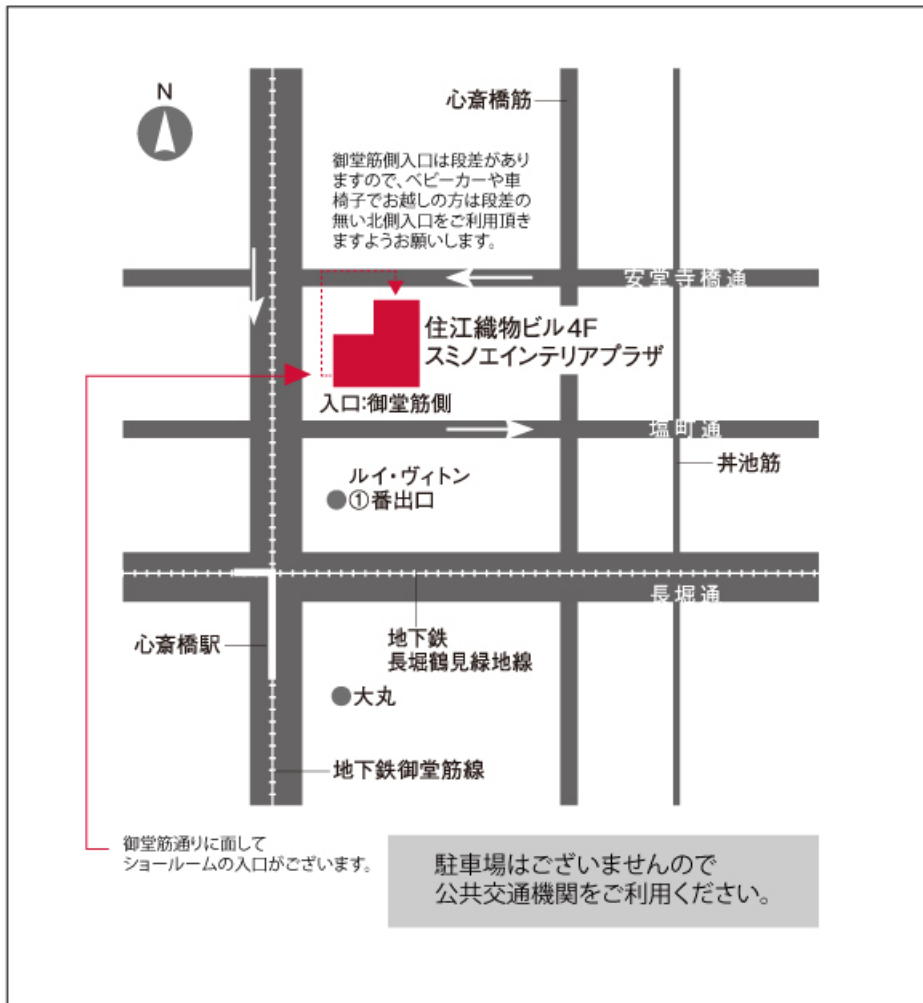
「鉄道車両内装の歴史展」

開催日時 2019年6月28日(金)まで  
10:00 ~ 17:00 (日・祝日は休館)

開催場所 住江織物株式会社 本社ビル4階 ショールーム内  
〒542-8504  
大阪市中央区南船場3丁目11-20 (地図は次ページをご覧ください)

# スミノエ 大阪ショールーム

[スミノエインテリアプラザ 大阪]



〒542-8504

大阪府中央区南船場 3-11-20 住江織物ビル 4F ショールーム

TEL . 06-6251-9380 F AX . 06-6251-9959

この件に関するお問い合わせは

住江織物株式会社 経営企画室までお願い致します。

TEL 06-6251-6803

住江織物株式会社 〒542-8504 大阪府中央区南船場 3-11-20

<http://suminoe.jp>

以上